

Success Story

Industrie: Industriegetriebe

Anwendung: Getriebe für Aufzüge

Kosteneinsparungen: € 103 750

Einleitung

Ein internationaler Hersteller von Aufzugsgetrieben verbaute in einer Getriebeeinheit eine Vielzahl von Produkten unterschiedlicher Hersteller. Bei diesen Getrieben kam es immer wieder zu unregelmäßigen und ungeplanten Stillständen. NSK wurde beauftragt, dieses Problem zu untersuchen. Die Untersuchung ergab, dass die komplexe und oft nicht fachgerechte Montage von Wälzlager und Bauteilen zu kürzeren Laufleistungen führte. NSK entwickelte eine individuelle- und kundenspezifische Konstruktion einer 2-reihigen Gesamtbaugruppe, die den Bedarf an Einzelteilen reduzierte. Als weiteren positiven Effekt konnte auch eine Lieferantenreduzierung vorgenommen werden.

Fakten

- Getriebehersteller
- Getriebe für Aufzüge
- Unregelmäßige und ungeplante Stillstände
- Ausfälle durch komplexe und oft nicht fachgerechte Montage von Wälzlager und Bauteilen
- Forderung nach Verlängerung der Standzeiten
- Testlauf mit NSK-Flanschlagereinheiten
- Freigabe der Serienfertigung nach 31 Wochen
- Ergebnis: Reduzierung der Montagekosten sowie Reduzierung des Personaleinsatzes



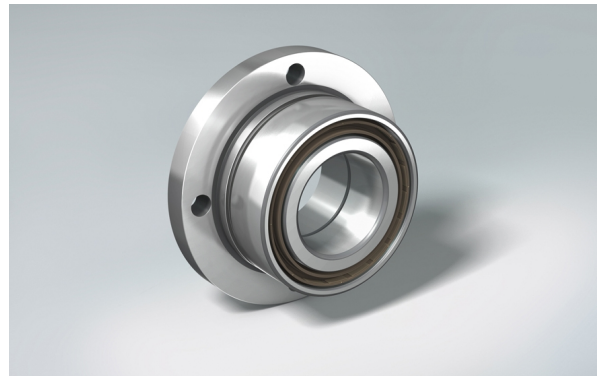
↑ Getriebe für Aufzüge

Optimierungsvorschläge

- Die Untersuchung durch NSK zeigte, dass es bei dem Einbau der Lager zu Problemen kam
- NSK-Schulung der Mitarbeiter im Bereich Ein- und Ausbau von Wälzlager
- Einsatz von NSK-Flanschlagereinheiten
- Reduzierung der Montagekosten sowie Reduzierung des Personaleinsatzes
- Leistung und Zuverlässigkeit der Lager wurde stark verbessert
- Kosteneinsparung von ca. 103.750€ pro Jahr

Produkteigenschaften

- 40° Anlaufwinkel für hohe Axialkräfte
- Kompakte Bauweise
- Speziell entwickeltes Dichtungsmaterial für Getriebeöl
- Negative Betriebslagerluft
- Dauerhafte Fettschmierung auf Lagerlebensdauer
- Gehäuseabdichtung durch O-Ring



↑ NSK Flanschlagereinheit

Analyse der Kosteneinsparungen

Vorher		Kosten p.a.	NSK Lösung	Kosten p.a.
	Lagerkosten (Einzelteile)	169.000€	Lagerkosten Flanschlagereinheit	227.500€
	Montagekosten (ca. 466 Std. x 35€/h)	16.333€	Montagekosten (ca. 116 Std. x 35€/h)	4.083€
	Personaleinsatz für Lagertausch	150.000€	Personaleinsatz für Lagertausch	0€
Gesamtkosten		€ 335 333		€ 231 583